

DIRETORIA DE COMMODITIES AGRÍCOLAS



AMÉRICA LATINA LOGÍSTICA

A gente nunca pára.

AMÉRICA LATINA LOGÍSTICA

1 - Soja

- ✓ Mercado
- ✓ Exportação nos Portos
- ✓ Sazonalidade

2 - Farelo e Óleo

- ✓ Mercado
- ✓ Exportação nos Portos
- ✓ Sazonalidade

3 - Milho

- ✓ Mercado
- ✓ Exportação nos Portos
- ✓ Sazonalidade

4 - Açúcar e Álcool

- ✓ Mercado
- ✓ Exportação nos Portos
- ✓ Sazonalidade



DIRETORIA DE COMMODITIES

1 – Soja



Estimativa de Safra - Brasil

ESTADOS	SOJA - Área Plantada (MM ha)			
	2006	2007	2008(E)	% 08/07
BRASIL	22,2	20,8	21,7	4%
SUL	8,2	8,3	8,5	3%
Paraná	3,9	4,0	4,1	2%
Santa Catarina	0,3	0,4	0,4	4%
Rio Grande do Sul	4,0	3,9	4,0	3%
CENTRO-OESTE	10,2	9,2	9,6	5%
Mato Grosso	5,8	5,2	5,5	7%
Mato Grosso do Sul	1,9	1,8	1,8	3%
Goiás	2,5	2,2	2,3	2%
Distrito Federal	0,1	0,1	0,1	4%
SUDESTE	1,7	1,5	1,5	4%
São Paulo	0,7	0,5	0,5	0%
NORDESTE	1,5	1,5	1,6	7%
NORTE	0,5	0,4	0,5	7%

ESTADOS	SOJA - Produtividade (Ton/ha)			
	2006	2007	2008(E)	% 08/07
BRASIL	2,5	2,8	2,8	-2%
SUL	2,3	2,8	2,7	-3%
Paraná	2,5	3,0	3,0	-1%
Santa Catarina	2,5	2,9	2,8	-3%
Rio Grande do Sul	2,1	2,5	2,4	-5%
CENTRO-OESTE	2,6	2,9	2,9	-2%
Mato Grosso	2,7	3,0	3,0	-2%
Mato Grosso do Sul	2,4	2,9	2,8	-2%
Goiás	2,6	2,8	2,8	0%
Distrito Federal	2,9	2,8	2,8	-1%
SUDESTE	2,5	2,8	2,8	0%
São Paulo	2,5	2,8	2,8	1%
NORDESTE	2,4	2,7	2,7	-1%
NORTE	2,6	2,5	2,7	5%

ESTADOS	SOJA - Produção (MM t)			
	2006	2007	2008(E)	% 08/07
BRASIL	55,1	59,3	60,5	2%
SUL	19,1	23,1	22,9	-1%
Paraná	9,8	12,1	12,2	1%
Santa Catarina	0,9	1,1	1,1	1%
Rio Grande do Sul	8,4	9,9	9,6	-3%
CENTRO-OESTE	26,9	27,0	27,9	3%
Mato Grosso	15,8	15,7	16,4	4%
Mato Grosso do Sul	4,6	5,0	5,0	1%
Goiás	6,3	6,2	6,3	2%
Distrito Federal	0,2	0,2	0,2	3%
SUDESTE	4,3	4,1	4,3	4%
São Paulo	1,7	1,7	1,5	-8%
NORDESTE	3,6	3,9	4,2	6%
NORTE	1,3	1,1	1,3	13%



Estimativa de Safra - Área de Influência - ALL

Área Plantada (MM ha)			
UF	2007	2008(E)	% 08/07
MT	5,2	5,5	7%
MS	1,8	1,8	3%
PR	4,0	4,1	2%
RS	3,9	4,0	3%
Total	14,8	15,4	4%

Produtividade (Ton/ha)			
UF	2007	2008(E)	% 08/07
MT	3,0	3,0	-2%
MS	2,9	2,8	-2%
PR	3,0	3,0	-1%
RS	2,5	2,4	-5%
Total	2,9	2,8	-3%

Produção (MM Ton)			
UF	2007	2008(E)	% 08/07
MT	15,7	16,4	4%
MS	5,0	5,0	1%
PR	12,1	12,2	1%
RS	9,9	9,6	-3%
Total	42,7	43,2	1%

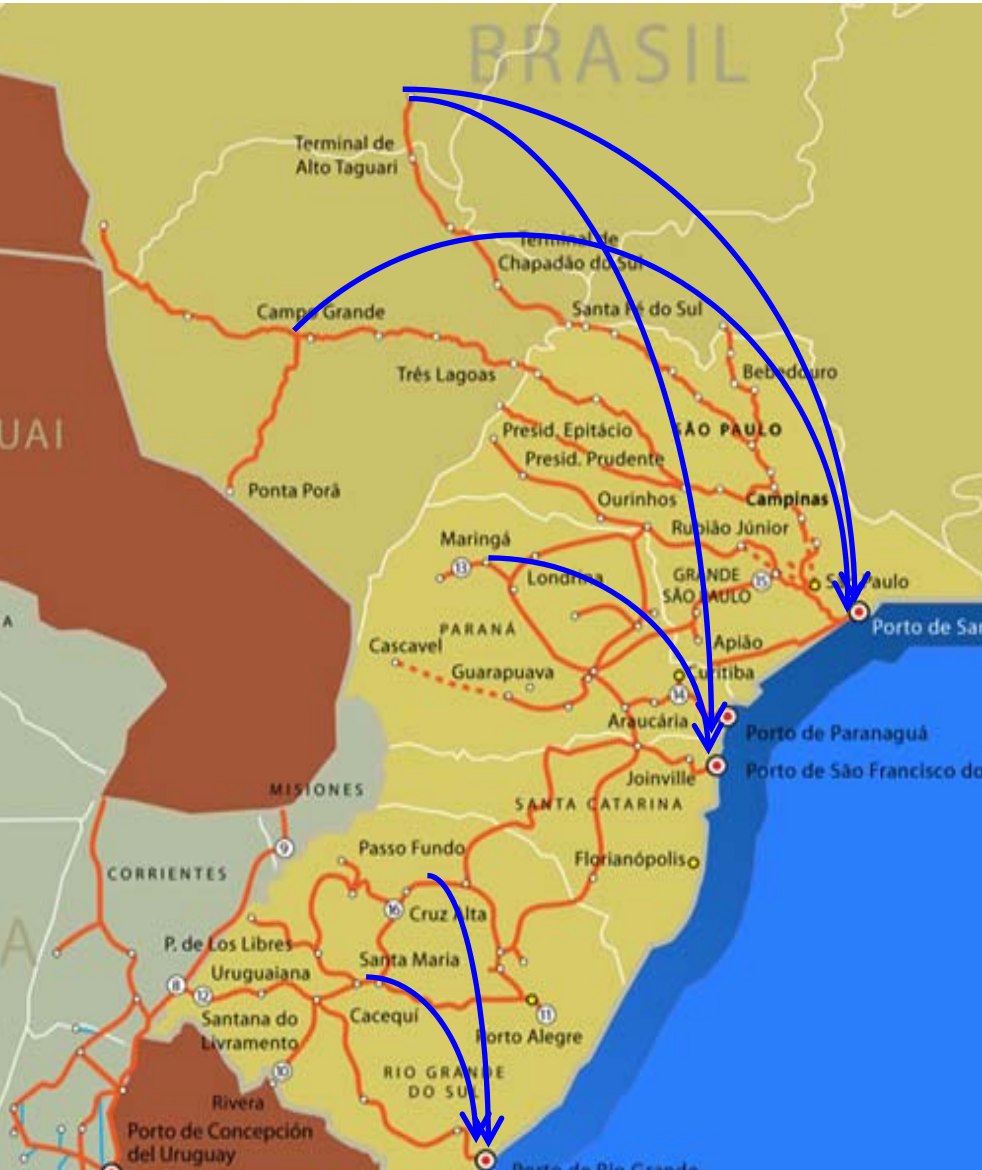
Oferta e Demanda Brasil

SAFRA	ESTOQUE INICIAL	PRODUÇÃO	IMPORTAÇÃO	CONSUMO	EXPORTAÇÃO	ESTOQUE FINAL
2007	2.470	58.392	40	32.100	26.300	2.502
2008	2.502	60.306	40	32.800	27.500	2.548
%	1%	3%	0%	2%	5%	2%



Exportação nos Portos Soja

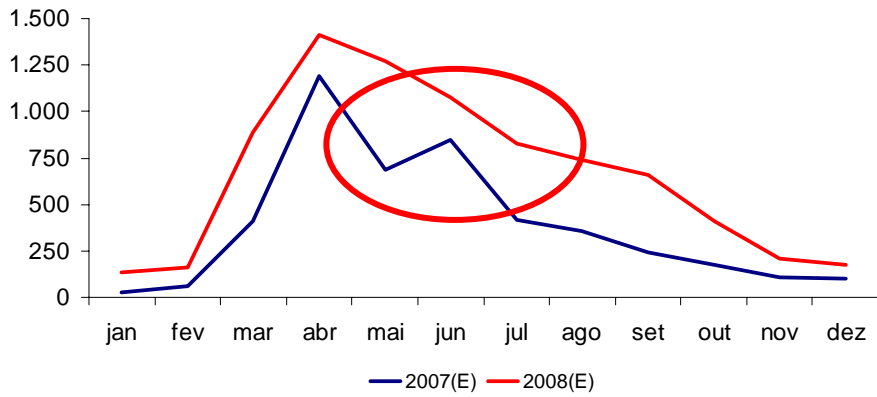
DIRETORIA DE COMMODITIES



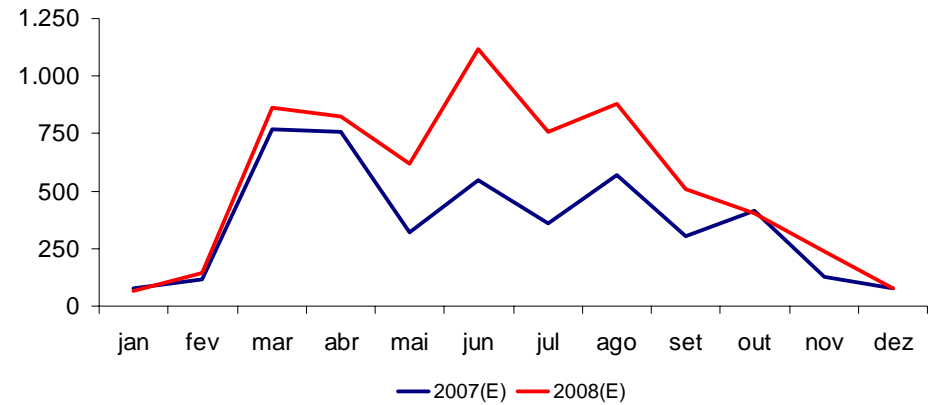
Share entre Portos

Ano	BRASIL	Paranaguá	S. Francisco	Rio Grande	Santos
2003	19.466	29%	4%	19%	29%
2004	18.642	28%	6%	12%	30%
2005	21.463	24%	12%	2%	34%
2006	24.958	16%	12%	14%	28%
2007(E)	26.300	19%	11%	20%	21%
2008(e) Share %	100%	23%	9%	13%	28%
2008(e) (000 Tu)	27.500	6.402	2.493	3.662	7.805

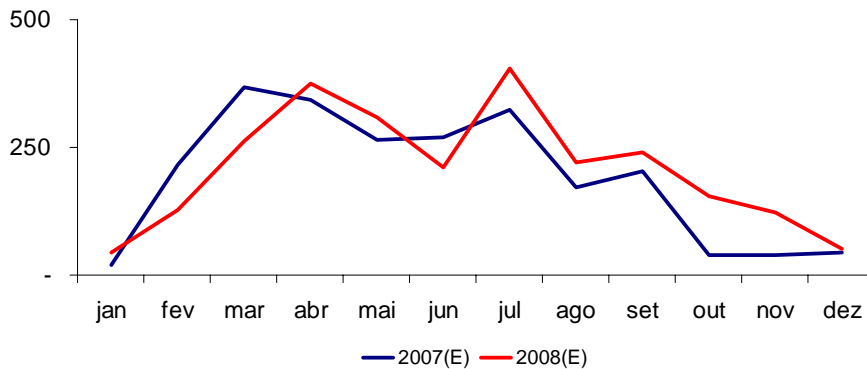
Santos



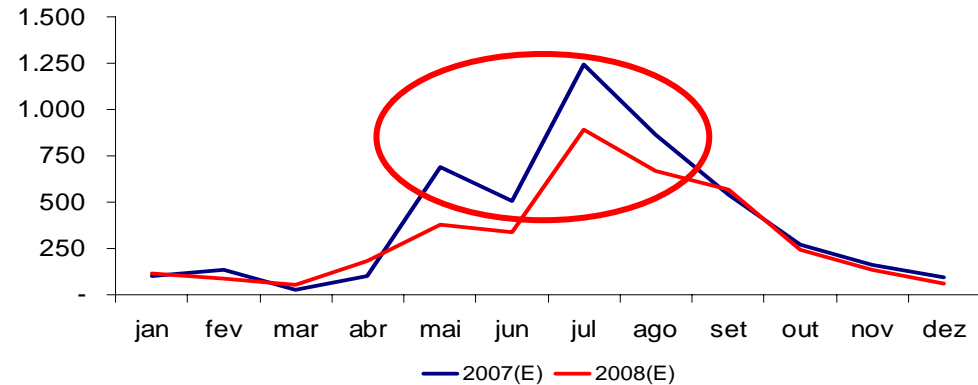
Paranaguá



São Francisco

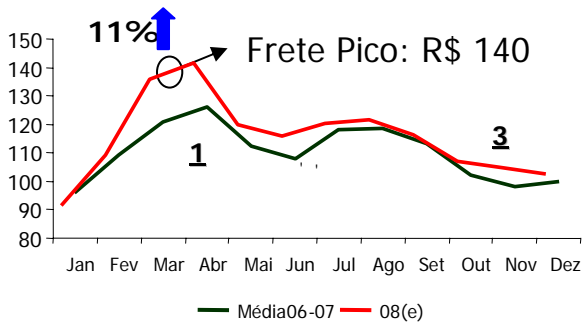


Rio Grande

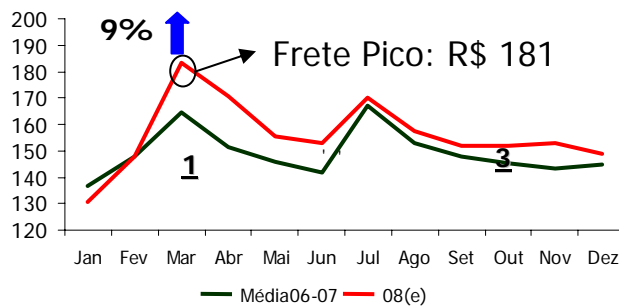


Fretes Rodoviários (R\$ Tu) : Média 07 e Projeção 08

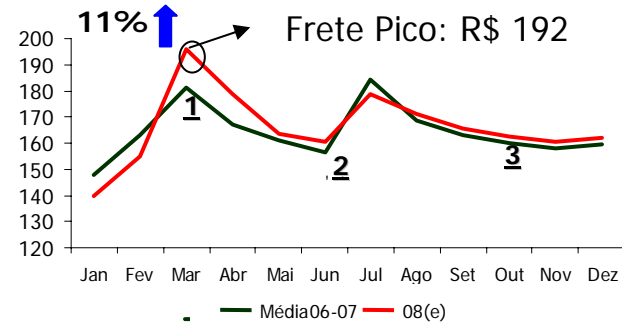
Rondonópolis(MT) - Paranaguá(PR)



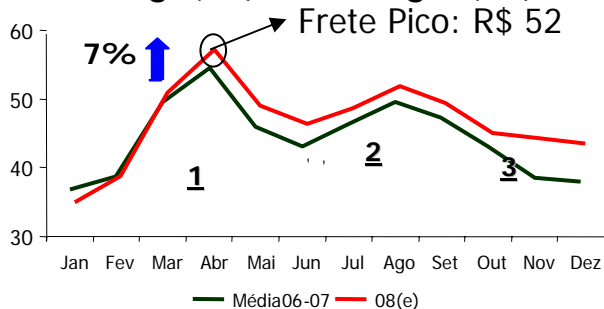
Sorriso (MT) - Paranaguá(PR)



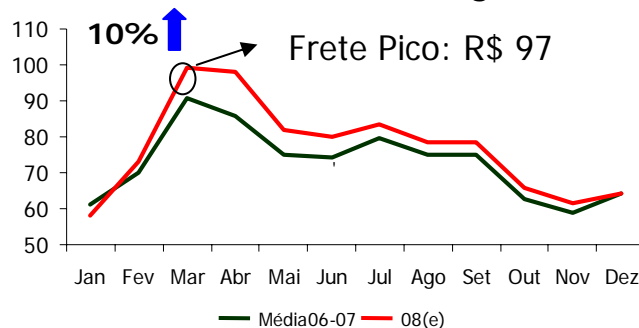
Sorriso (MT) - Santos(PR)



Maringá(PR) - Paranaguá(PR)



Dourados(MS) - Paranaguá(PR)





DIRETORIA DE COMMODITIES

2 – Farelo e Óleo



Estimativa de Produção - Brasil

ESTADOS	FARELO - Produção (mil t)			
	2006	2007	2008(E)	% 08/07
BRASIL	21,6	23,1	24,0	4%
SUL	9,1	9,6	10,0	4%
Paraná	5,2	5,4	5,6	4%
Santa Catarina	0,7	0,7	0,7	4%
Rio Grande do Sul	3,2	3,6	3,7	4%
CENTRO-OESTE	7,3	7,8	8,1	4%
Mato Grosso	3,4	3,6	3,8	4%
Mato Grosso do Sul	1,2	1,3	1,3	4%
Goiás	2,8	3,0	3,1	4%
Distrito Federal	0,0	0,0	0,0	0%
SUDESTE	3,5	3,8	4,0	4%
NORDESTE	1,3	1,5	1,5	4%
NORTE	0,3	0,4	0,4	4%

ESTADOS	ÓLEO - Produção (mil t)			
	2006	2007	2008(E)	% 08/07
BRASIL	5,3	5,7	6,0	4%
SUL	2,2	2,4	2,5	4%
Paraná	1,3	1,4	1,4	4%
Santa Catarina	0,2	0,2	0,2	4%
Rio Grande do Sul	0,8	0,9	0,9	4%
CENTRO-OESTE	1,8	2,0	2,0	4%
Mato Grosso	0,8	0,9	0,9	4%
Mato Grosso do Sul	0,3	0,3	0,3	4%
Goiás	0,7	0,7	0,8	4%
Distrito Federal	0,0	0,0	0,0	0%
SUDESTE	0,9	0,9	1,0	4%
NORDESTE	0,3	0,4	0,4	4%
NORTE	0,1	0,1	0,1	4%



Estimativa de Produção - Área de Influência

Esmagamento (MM Ton)			
UF	2007	2008(E)	% 08/07
MT	4,6	4,8	4%
MS	1,6	1,7	4%
PR	7,0	7,3	4%
Total	13,2	13,7	4%

Farelo (MM Ton)			
UF	2007	2008(E)	% 08/07
MT	3,6	3,8	4%
MS	1,3	1,3	4%
PR	5,4	5,6	4%
Total	3,4	3,6	4%

Óleo (MM Ton)			
UF	2007	2008(E)	% 08/07
MT	0,9	0,9	4%
MS	0,3	0,3	4%
PR	1,4	1,4	4%
Total	2,6	2,7	4%

Oferta e Demanda - Farelo

SAFRA	ESTOQUE INICIAL	PRODUÇÃO	IMPORTAÇÃO	CONSUMO	EXPORTAÇÃO	ESTOQUE FINAL
2007	864	23.100	150	10.200	13.300	614
2008	614	24.024	150	10.600	13.800	388
%	-29%	4%	0%	4%	4%	-37%

Oferta e Demanda - Óleo

SAFRA	ESTOQUE INICIAL	PRODUÇÃO	IMPORTAÇÃO	CONSUMO	EXPORTAÇÃO	ESTOQUE FINAL
2007	311	5.700	25	3.800	2.050	186
2008	186	5.928	25	4.100	1.900	139
%	-40%	4%	0%	8%	-7%	-25%



Exportação nos Portos Farelo

DIRETORIA DE COMMODITIES



Share entre Portos - Farelo

Ano	BRASIL	Paranaguá	S. Francisco	Rio Grande	Santos
2003	13.602	42%	4%	13%	22%
2004	14.462	38%	5%	12%	25%
2005	14.373	40%	7%	10%	23%
2006	12.332	41%	5%	14%	24%
2007(E)	13.300	40%	0%	14%	19%
2008(e) Share %	100%	40%	4%	13%	23%
2008(e) (000 Tu)	13.800	5.554	582	1.742	3.126

Share entre Portos - Óleo

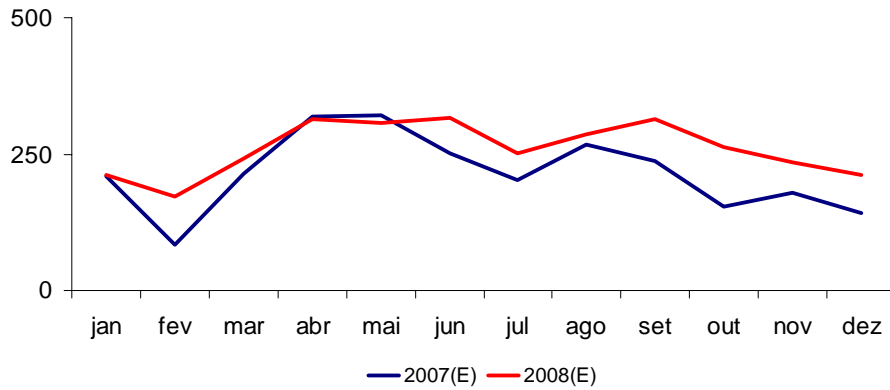
Ano	BRASIL	Paranaguá	S. Francisco	Rio Grande	Santos
2003	2.451	54%	17%	19%	0%
2004	2.472	62%	14%	20%	0%
2005	2.699	60%	17%	15%	2%
2006	2.219	60%	9%	26%	8%
2007(E)	2.050	56%	8%	28%	10%
2008(e) Share %	100%	58%	13%	22%	7%
2008(e) (000 Tu)	1.900	1.107	247	413	127



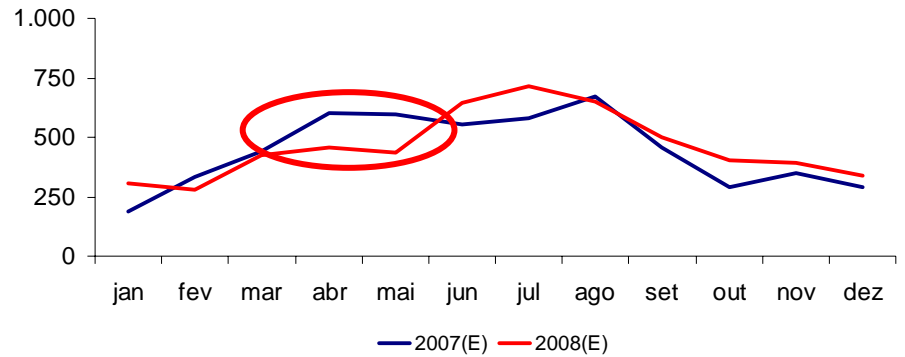
Sazonalidade Farelo

DIRETORIA DE COMMODITIES

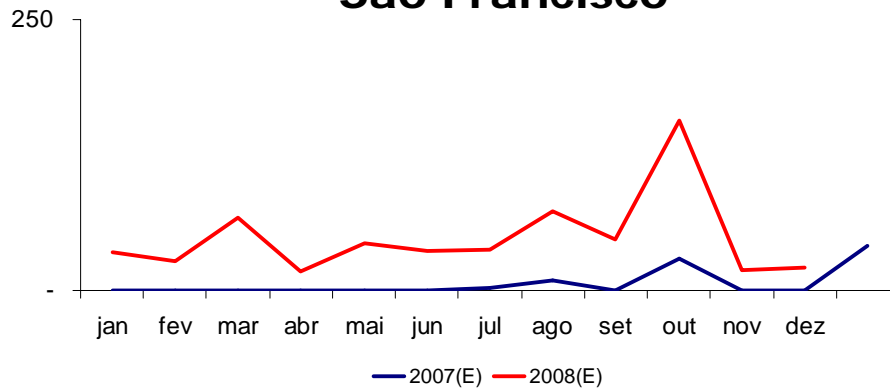
Santos



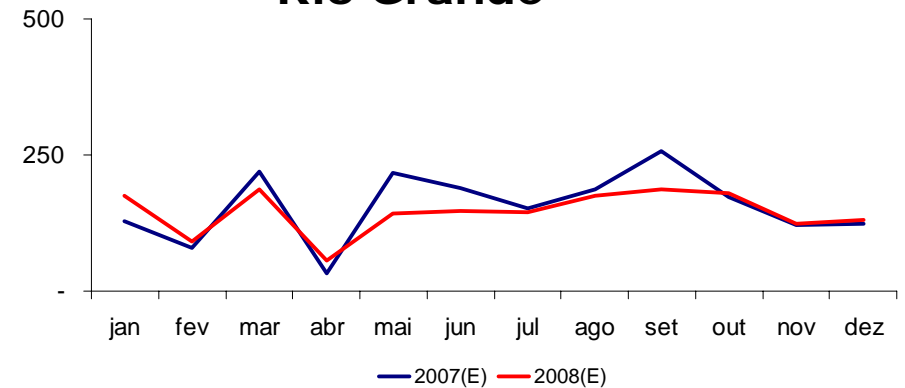
Paranaguá



São Francisco



Rio Grande

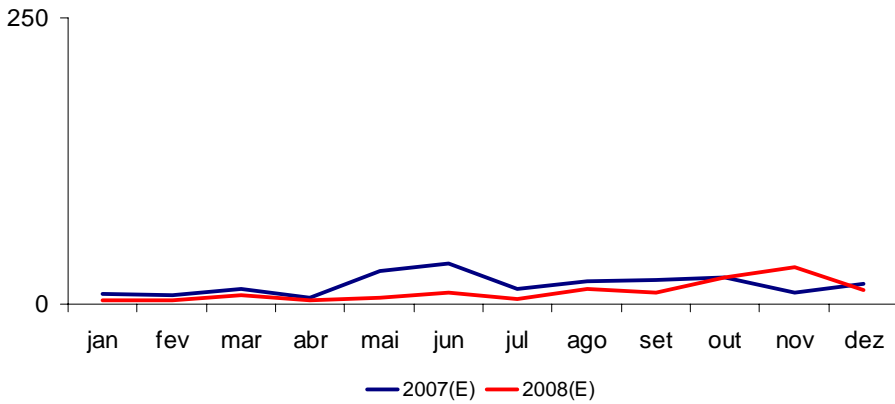




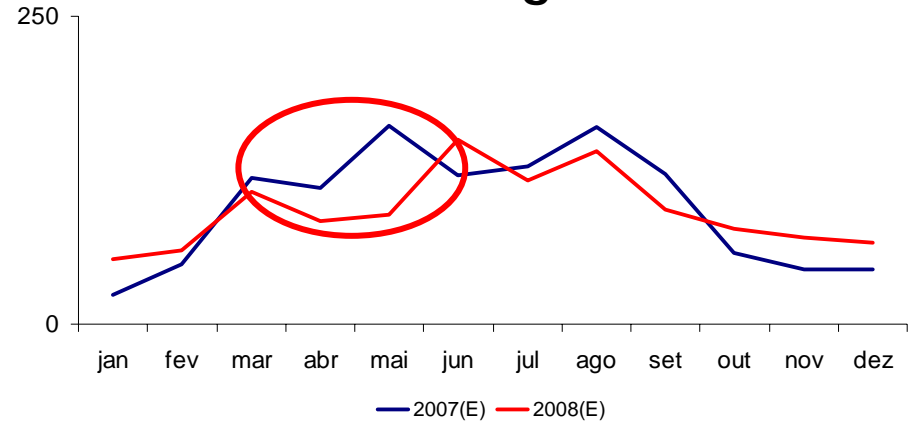
Sazonalidade Óleo

DIRETORIA DE COMMODITIES

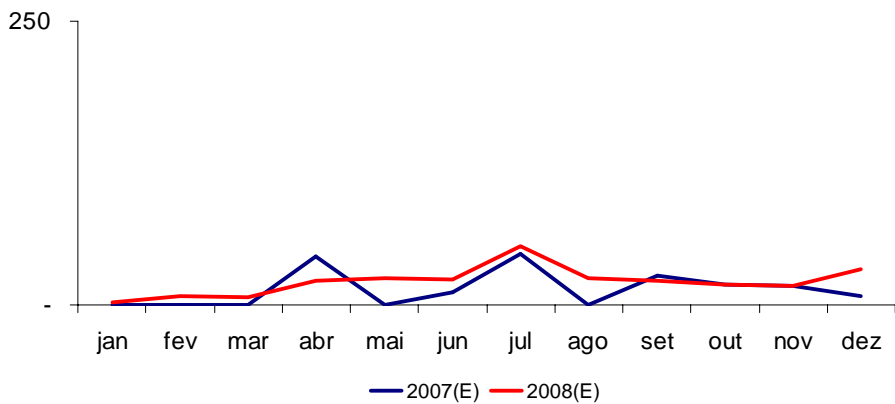
Santos



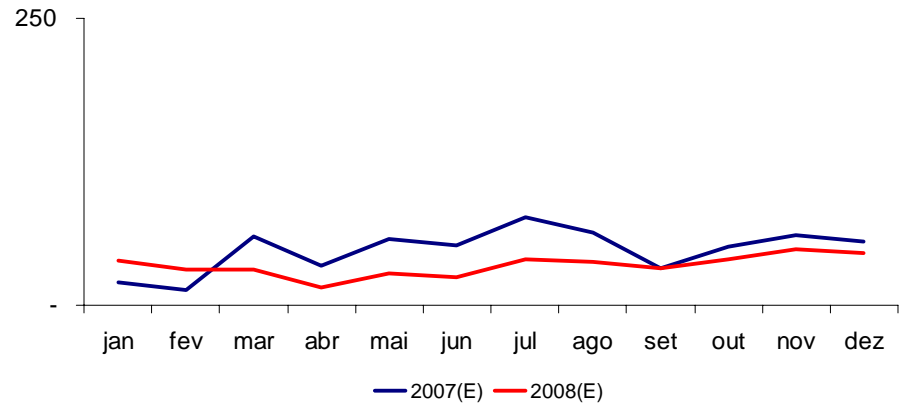
Paranaguá



São Francisco



Rio Grande





DIRETORIA DE COMMODITIES

3 – Milho



Estimativa de Safra - Brasil

ESTADOS	MILHO VERÃO - Área Plantada (MM ha)			
	2006	2007	2008(E)	% 08/07
BRASIL	8,4	8,2	8,3	2%
SUL	3,3	3,0	3,1	3%
Paraná	1,3	1,1	1,1	3%
Santa Catarina	0,8	0,7	0,8	14%
Rio Grande do Sul	1,3	1,2	1,2	-2%
CENTRO-OESTE	0,6	0,9	0,8	-7%
Mato Grosso	0,1	0,1	0,1	-48%
Mato Grosso do Sul	0,1	0,1	0,1	1%
Goiás/DF	0,5	0,6	0,6	-1%
SUDESTE	1,8	1,7	1,8	5%
São Paulo	0,8	0,6	0,6	0%
N/NORDESTE	2,6	2,6	2,6	0%

ESTADOS	MILHO VERÃO - Produtividade (Ton/ha)			
	2006	2007	2008(E)	% 08/07
BRASIL	3,9	4,0	4,1	3%
SUL	4,9	5,0	5,0	1%
Paraná	6,2	6,3	6,4	0%
Santa Catarina	4,0	4,4	4,5	1%
Rio Grande do Sul	4,0	4,1	4,1	1%
CENTRO-OESTE	5,1	5,1	5,2	1%
Mato Grosso	4,0	4,0	4,0	0%
Mato Grosso do Sul	5,1	5,2	5,2	0%
Goiás/DF	5,2	5,3	5,3	0%
SUDESTE	4,7	4,8	4,9	1%
São Paulo	5,6	5,6	5,7	1%
N/NORDESTE	1,6	2,0	2,2	11%

ESTADOS	MILHO VERÃO - Produção (MM t)			
	2006	2007	2008(E)	% 08/07
BRASIL	32,2	32,7	34,3	5%
SUL	16,3	14,8	15,4	4%
Paraná	8,1	6,9	7,1	3%
Santa Catarina	3,1	3,0	3,4	16%
Rio Grande do Sul	5,2	4,9	4,8	-1%
CENTRO-OESTE	3,2	4,4	4,2	-5%
Mato Grosso	0,2	0,4	0,2	-48%
Mato Grosso do Sul	0,5	0,7	0,7	1%
Goiás/DF	2,4	3,3	3,3	-1%
SUDESTE	8,5	8,4	9,0	6%
São Paulo	4,2	3,5	3,5	1%
N/NORDESTE	4,3	5,1	5,7	11%



Estimativa de Safrinha - Brasil

ESTADOS	MILHO SAFRINHA - Área Plantada(MM ha)			
	2006	2007	2008(E)	% 08/07
BRASIL	2,8	4,5	4,6	1%
SUL	1,0	1,4	1,4	1%
Paraná	1,0	1,4	1,4	1%
Santa Catarina	0,0	0,0	0,0	0%
Rio Grande do Sul	0,0	0,0	0,0	0%
CENTRO-OESTE	1,5	2,9	2,9	2%
Mato Grosso	0,8	1,6	1,7	2%
Mato Grosso do Sul	0,4	0,8	0,8	0%
Goiás/DF	0,3	0,5	0,5	6%
SUDESTE	0,3	0,2	0,2	-8%
São Paulo	0,3	0,2	0,2	-8%
N/NORDESTE	0,0	0,0	0,0	0%

ESTADOS	MILHO SAFRINHA - Produtividade (Ton/ha)			
	2006	2007	2008(E)	% 08/07
BRASIL	3,8	3,9	3,9	1%
SUL	3,6	3,8	3,9	1%
Paraná	3,6	3,8	3,9	1%
Santa Catarina	0,0	0,0	0,0	0%
Rio Grande do Sul	0,0	0,0	0,0	0%
CENTRO-OESTE	4,0	3,9	3,9	1%
Mato Grosso	4,4	4,0	4,1	0%
Mato Grosso do Sul	3,2	3,3	3,3	0%
Goiás/DF	4,3	4,2	4,3	0%
SUDESTE	3,3	4,1	4,1	0%
São Paulo	3,3	4,1	4,1	0%
N/NORDESTE	0,0	0,0	0,0	0%

ESTADOS	MILHO SAFRINHA - Produção (MM t)			
	2006	2007	2008(E)	% 08/07
BRASIL	10,7	17,4	17,7	2%
SUL	3,5	5,5	5,6	2%
Paraná	3,5	5,5	5,6	2%
Santa Catarina	0,0	0,0	0,0	0%
Rio Grande do Sul	0,0	0,0	0,0	0%
CENTRO-OESTE	6,2	11,0	11,3	3%
Mato Grosso	3,6	6,5	6,7	3%
Mato Grosso do Sul	1,4	2,5	2,5	0%
Goiás/DF	1,2	2,0	2,1	6%
SUDESTE	1,0	0,9	0,8	-8%
São Paulo	1,0	0,9	0,8	-8%
N/NORDESTE	0,0	0,0	0,0	0%



Estimativa de Safra Total - Brasil

ESTADOS	MILHO TOTAL - Área Plantada (MM ha)			
	2006	2007	2008(E)	% 08/07
BRASIL	11,2	12,7	12,9	2%
SUL	4,3	4,4	4,5	3%
Paraná	2,3	2,5	2,6	2%
Santa Catarina	0,8	0,7	0,8	14%
Rio Grande do Sul	1,3	1,2	1,2	-2%
CENTRO-OESTE	2,2	3,7	3,7	0%
Mato Grosso	0,9	1,7	1,7	-1%
Mato Grosso do Sul	0,5	0,9	0,9	0%
Goiás/DF	0,7	1,1	1,1	2%
SUDESTE	2,1	2,0	2,0	4%
São Paulo	1,0	0,8	0,8	-2%
N/NORDESTE	2,6	2,6	2,6	0%

ESTADOS	MILHO TOTAL - Produtividade (Ton/ha)			
	2006	2007	2008(E)	% 08/07
BRASIL	3,8	4,0	4,0	2%
SUL	4,6	4,6	4,6	1%
Paraná	5,1	4,9	4,9	1%
Santa Catarina	4,0	4,4	4,5	1%
Rio Grande do Sul	4,0	4,1	4,1	1%
CENTRO-OESTE	4,3	4,1	4,2	0%
Mato Grosso	4,3	4,0	4,0	1%
Mato Grosso do Sul	3,6	3,5	3,5	0%
Goiás/DF	4,9	4,8	4,8	0%
SUDESTE	4,5	4,7	4,8	1%
São Paulo	4,9	5,2	5,3	1%
N/NORDESTE	1,6	2,0	2,2	11%

ESTADOS	MILHO TOTAL - Produção (MM t)			
	2006	2007	2008(E)	% 08/07
BRASIL	42,9	50,1	52,0	4%
SUL	19,8	20,2	21,0	4%
Paraná	11,6	12,4	12,7	3%
Santa Catarina	3,1	3,0	3,4	16%
Rio Grande do Sul	5,2	4,9	4,8	-1%
CENTRO-OESTE	9,4	15,4	15,5	1%
Mato Grosso	3,8	6,9	6,9	0%
Mato Grosso do Sul	1,9	3,2	3,2	0%
Goiás/DF	3,6	5,3	5,4	2%
SUDESTE	9,4	9,3	9,8	5%
São Paulo	5,2	4,4	4,4	-1%
N/NORDESTE	4,3	5,1	5,7	11%



Estimativa de Safra - Área de Influência

Área Plantada (MM ha)			
UF	2007	2008(E)	% 08/07
MT	0,1	0,1	-48%
MS	0,1	0,1	1%
PR	1,1	1,1	3%
RS	1,2	1,2	-2%
Total			
	6,3	2,5	-61%

Produtividade (Ton/ha)			
UF	2007	2008(E)	% 08/07
Safra Verão			
MT	4,0	4,0	0%
MS	5,2	5,2	0%
PR	6,3	6,4	0%
RS	4,1	4,1	1%
Safrinha			
MT	4,0	4,1	0%
MS	3,3	3,3	0%
PR	3,8	3,9	1%
Total			
	4,4	4,4	0%

Produção (MM Ton)			
UF	2007	2008(E)	% 08/07
MT	0,4	0,2	-48%
MS	0,7	0,7	1%
PR	6,9	7,1	3%
RS	4,9	4,8	-1%
Total			
	27,4	27,6	1%

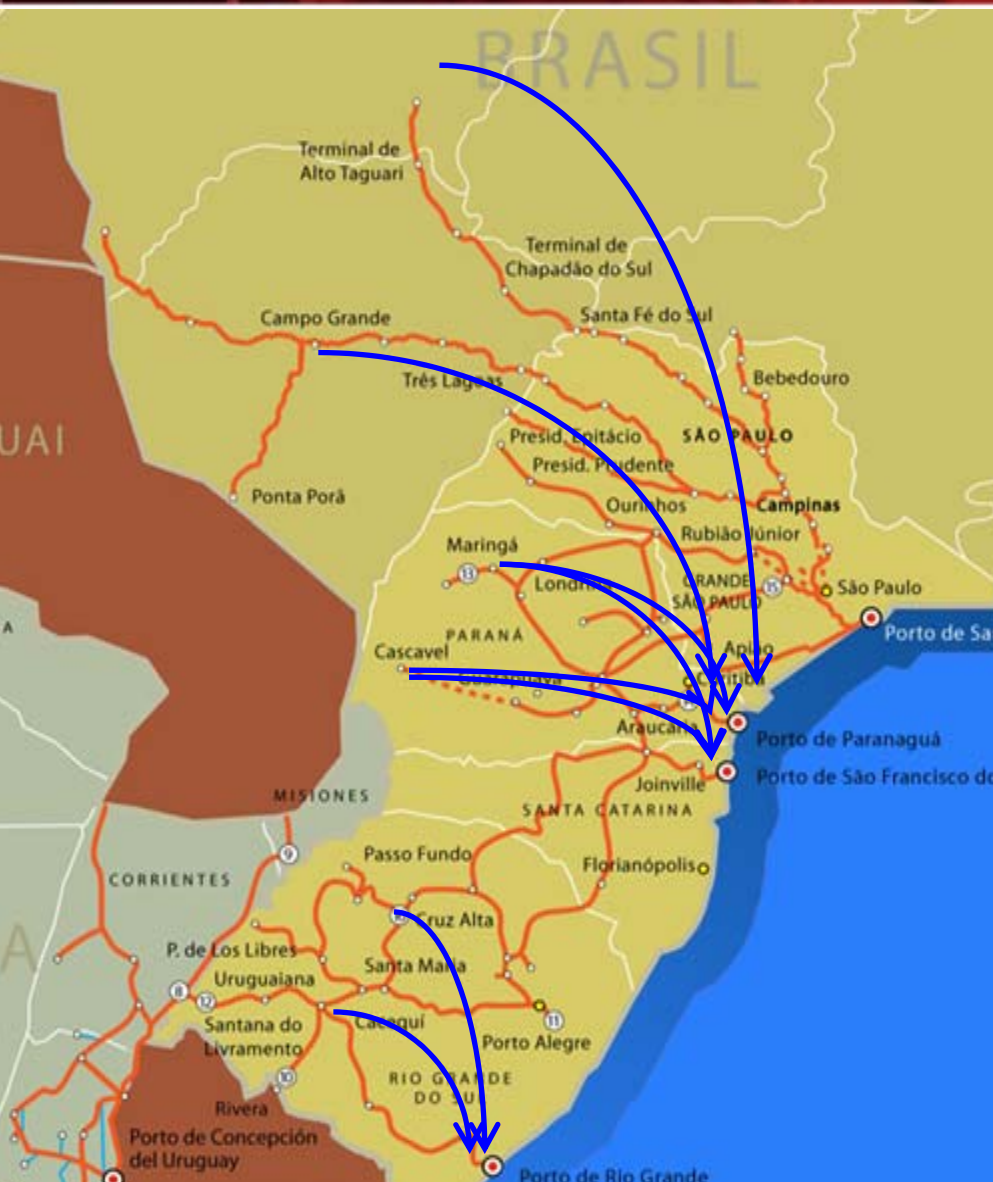
Oferta e Demanda

SAFRA	ESTOQUE INICIAL	PRODUÇÃO	IMPORTAÇÃO	CONSUMO	EXPORTAÇÃO	ESTOQUE FINAL
2007	5.262	51.139	400	40.300	9.500	7.001
2008	7.001	52.276	400	43.100	9.880	6.697
%	33%	2%	0%	7%	4%	-4%



Exportação nos Portos Milho

DIRETORIA DE COMMODITIES

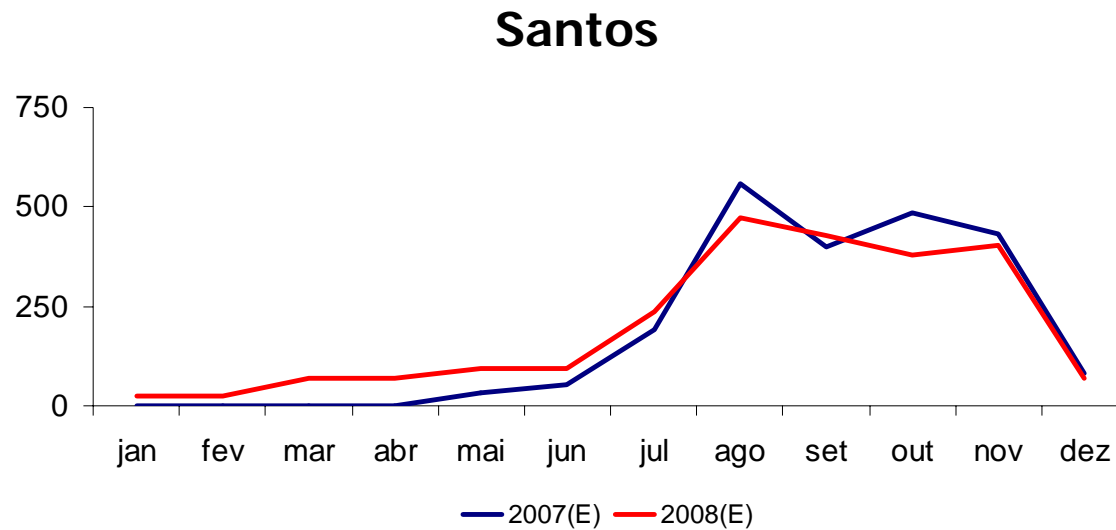
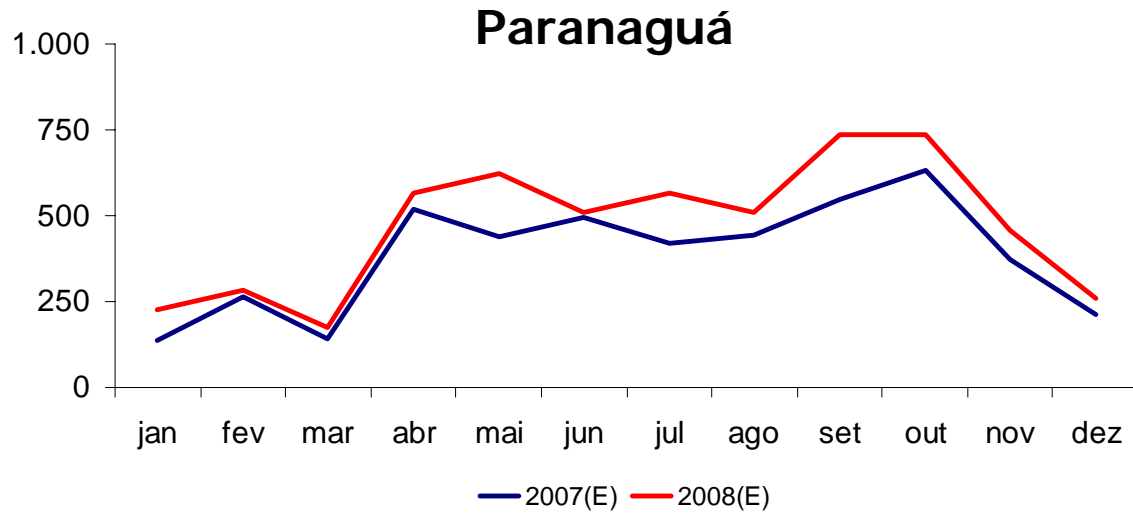


Share entre Portos

Ano	BRASIL	Paranaguá	S. Francisco	Rio Grande	Santos
2003	3.540	60%	19%	2%	3%
2004	4.848	77%	13%	4%	3%
2005	1.063	52%	22%	0%	6%
2006	6.924	50%	2%	1%	8%
2007(E)	9.500	49%	16%	4%	24%
2008(e) Share %	100%	57%	14%	2%	24%
2008(e) (000 Tu)	9.880	5.678	1.421	218	2.371



DIRETORIA DE COMMODITIES





DIRETORIA DE COMMODITIES

4 – Açúcar e Álcool



Estimativa de Safra - Brasil

ESTADOS	CANA - Produção (mil t)			
	2006	2007	2008(E)	% 08/07
BRASIL	429,5	473,2	515,1	9%
SUL	31,8	41,8	47,7	14%
Paraná	31,7	41,7	47,6	14%
Santa Catarina	0,0	0,0	0,0	0%
Rio Grande do Sul	0,1	0,1	0,1	10%
CENTRO-OESTE	41,3	48,7	56,1	15%
Mato Grosso	13,3	14,4	17,2	19%
Mato Grosso do Sul	12,0	14,4	17,1	19%
Goiás/DF	16,0	19,8	21,8	10%
SUDESTE	300,9	321,9	344,5	7%
São Paulo	264,9	278,6	298,1	7%
N/NORDESTE	55,4	60,7	66,8	10%

ESTADOS	AÇUCAR - Produção (mil t)			
	2006	2007	2008(E)	% 08/07
BRASIL	30,2	30,0	31,4	4%
SUL	2,1	2,8	2,9	4%
Paraná	2,1	2,8	2,9	4%
Santa Catarina	0,0	0,0	0,0	0%
Rio Grande do Sul	0,0	0,0	0,0	0%
CENTRO-OESTE	1,9	2,3	3,3	46%
Mato Grosso	0,5	0,6	1,0	72%
Mato Grosso do Sul	0,6	0,7	1,0	40%
Goiás/DF	0,8	1,0	1,3	34%
SUDESTE	21,9	20,4	21,4	5%
São Paulo	19,7	17,8	18,5	4%
N/NORDESTE	4,2	4,6	3,8	0%

ESTADOS	ALCOOL - Produção (mil l)			
	2006	2007	2008(E)	% 08/07
BRASIL	17,5	21,3	24,0	13%
SUL	1,3	1,8	2,2	24%
Paraná	1,3	1,8	2,2	24%
Santa Catarina	0,0	0,0	0,0	0%
Rio Grande do Sul	0,0	0,0	0,0	0%
CENTRO-OESTE	2,2	2,6	2,5	-1%
Mato Grosso	0,7	0,8	0,8	-5%
Mato Grosso do Sul	0,6	0,7	0,8	6%
Goiás/DF	0,8	1,0	1,0	-4%
SUDESTE	12,2	15,0	16,3	9%
São Paulo	10,6	12,9	14,2	10%
N/NORDESTE	1,7	2,0	3,0	49%



Estimativa de Produção

Moagem (MM Ton)

UF	2007	2008(E)	% 08/07
MT	14,4	17,2	19%
MS	14,4	17,1	19%
PR	41,7	47,6	14%
SP	278,6	298,1	7%
Total	349,1	379,9	9%

Açúcar (MM Ton)

UF	2007	2008(E)	% 08/07
MT	0,6	1,0	72%
MS	0,7	1,0	40%
PR	2,8	2,9	4%
SP	17,8	18,5	4%
Total	21,9	23,4	7%

Álcool (MM Ton)

UF	2007	2008(E)	% 08/07
MT	0,8	0,8	-5%
MS	0,7	0,8	6%
PR	1,8	2,2	24%
SP	12,9	14,2	10%
Total	16,2	17,9	10%

Oferta e Demanda - Açúcar

SAFRA	ESTOQUE INICIAL	PRODUÇÃO	IMPORTAÇÃO	CONSUMO	EXPORTAÇÃO	ESTOQUE FINAL
2007	1.530	30.000	0	10.200	19.000	1.042
2008	700	30.400	0	10.200	20.000	1.605
%	-54%	1%	0%	0%	5%	54%

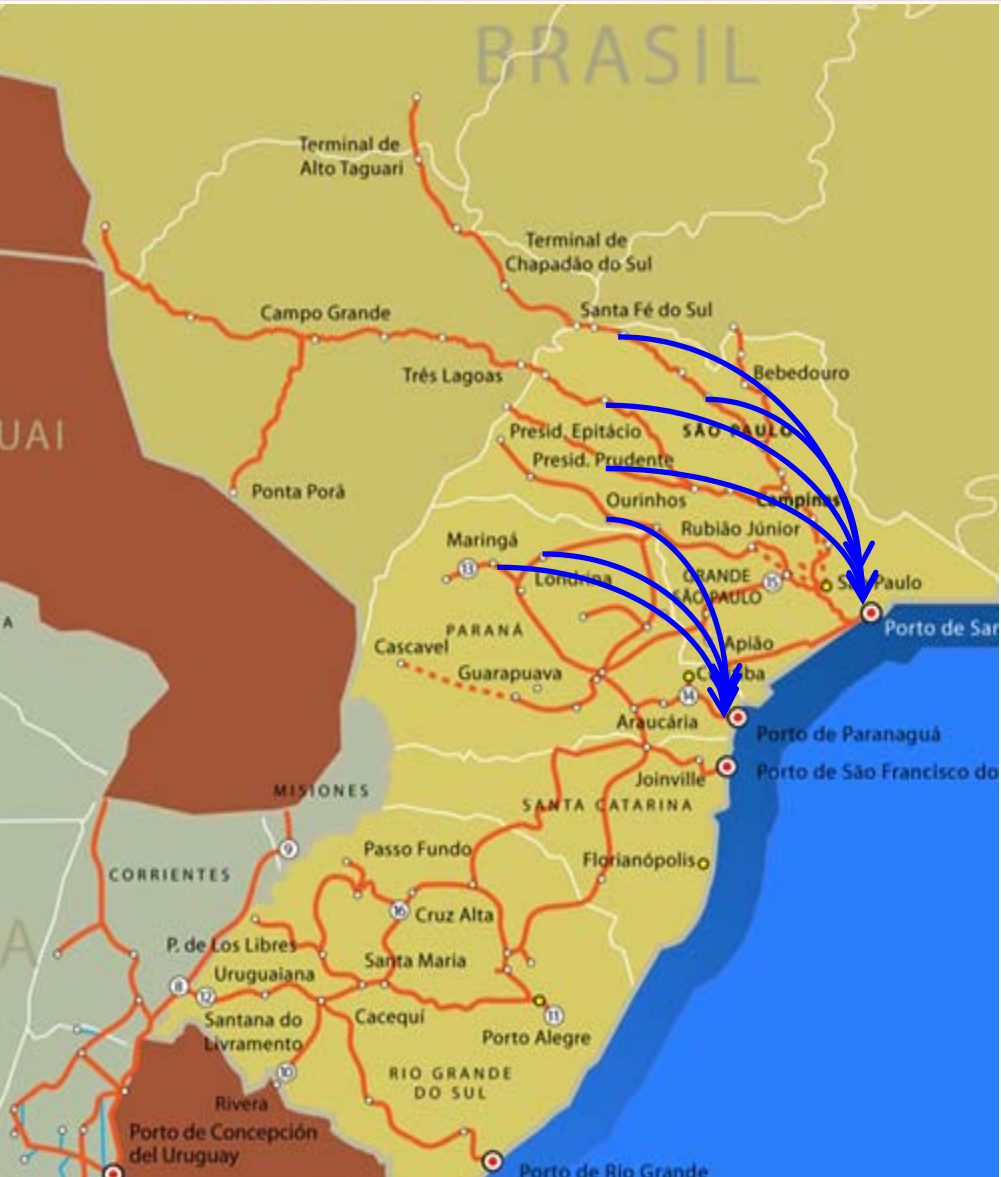
Oferta e Demanda - Álcool

SAFRA	ESTOQUE INICIAL	PRODUÇÃO	IMPORTAÇÃO	CONSUMO	EXPORTAÇÃO	ESTOQUE FINAL
2007	1.196	21.300	0	15.000	3.400	4.096
2008	4.096	24.000	0	18.000	3.700	6.396
%	242%	13%	0%	20%	9%	56%



Exportação nos Portos Açúcar e Álcool

DIRETORIA DE COMMODITIES

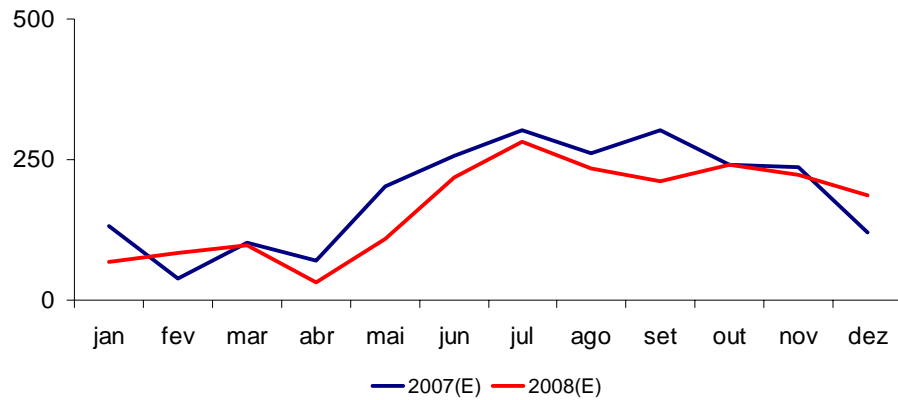


Share entre Portos - Açúcar

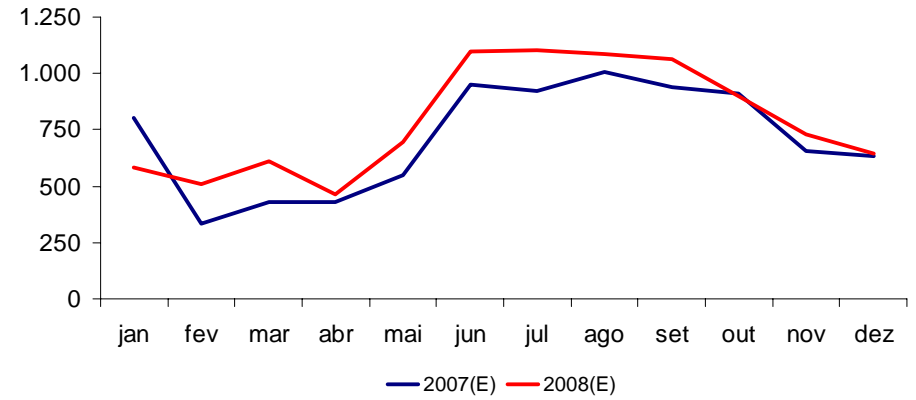
Ano	BRASIL	Paranaguá	S. Francisco	Rio Grande	Santos
2003	12.800	14%	0%	0%	68%
2004	15.633	10%	0%	0%	70%
2005	16.819	12%	0%	0%	71%
2006	12.807	18%	0%	0%	66%
2007(E)	19.000	17%	0%	0%	63%
2008(e) Share %	100%	14%	0%	0%	68%
2008(e) (000 Tu)	20.000	2.834	0	0	13.543



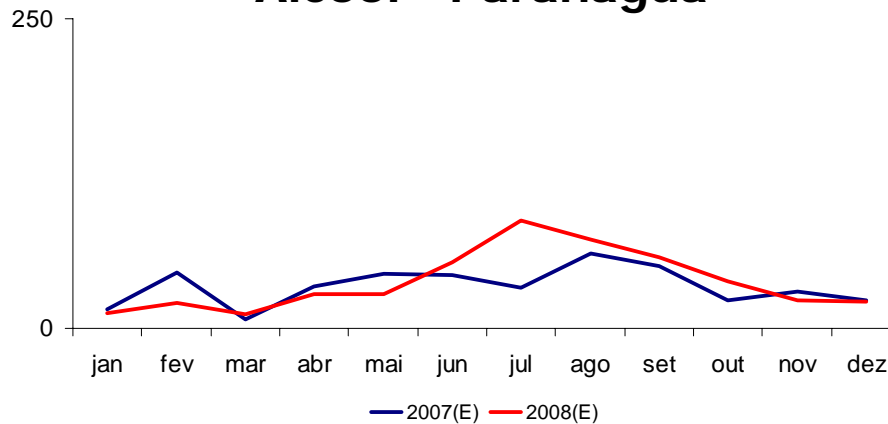
Açúcar - Paranaguá



Açúcar - Santos



Álcool - Paranaguá





DIRETORIA DE COMMODITIES

Fim